

KRYTERIA DOTYCZĄCE STANU TECHNICZNEGO PRZYJMOWANYCH CZĘŚCI ZUŻYTYCH

Informacje o opłatach dodatkowych znajdują się w Ogólnych Warunkach Sprzedaży Polcar PPH – dostępnych w Punktach Handlowych i na www.polcar.com.

Ogólne wymagania:

- zwracana część musi być identycznym, oryginalnym odpowiednikiem zakupionej części,
- część nie może posiadać śladów spalenia a jej elementy nie mogą być skorodowane.

Szczegółowe wymagania przyjmowania zużytych:

POMP WSPOMAGANIA

1. Pompa musi być kompletna, nie może być rozłożona na części składowe. Przewody, elementy montażowe oraz koło pasowe (jeżeli występuje), muszą być oryginalnie zmontowane z korpusem (rdzeniem) pompy.
2. Obudowa pompy, elementy montażowe i otwory pod śruby nie mogą być pęknięte lub silnie zdeformowane. Należy zachować szczególną ostrożność podczas demontażu, przechowywania i transportu zużytej pompy.
3. Pompy występujące w komplecie z kołem pasowym, muszą być zwracane z nieuszkodzonym kołem.
4. Gwint na przewodach oraz same otwory gwintowane nie mogą być uszkodzone, ścięte lub zerwane.
5. Mechanizmy ruchome nie mogą być zatarte – zablokowane.
6. Pompy oferowane w komplecie ze zbiornikiem płynu wspomagania, muszą być w tej samej kompletacji zwracane.



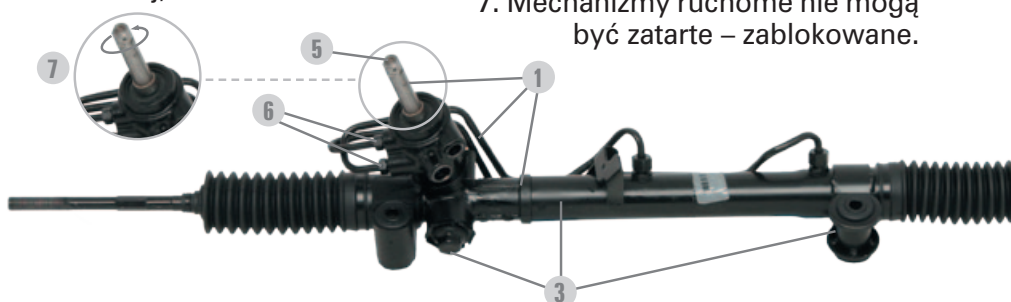
PÓŁOSI NAPĘDOWYCH

1. Półoś musi być kompletna. Klient jest zobowiązany dostarczyć wszystkie elementy składowe półosi napędowej.
2. Półoś nie może nosić oznak napraw we własnym zakresie (ciąćcia, szlifowania, spawania, itp.)
3. Wał półosi musi być prosty, nie może nosić oznak uszkodzeń mechanicznych.



PRZEKŁADNI KIEROWNICZYCH ZE WSPOMAGANIEM

1. Przekładnia musi być kompletna, nie może być rozłożona na części składowe. Przyłącze, przewody wysokiego ciśnienia oraz elementy montażowe do karoserii, muszą być oryginalnie zmontowane z korpusem (rdzeniem) przekładni.
2. Przekładnie oferowane w komplecie z drążkami kierowniczymi, muszą być w tej samej kompletacji zwracane.
3. Zewnętrzna obudowa i elementy montażowe nie mogą być pęknięte, złamane lub silnie zdeformowane. Należy zachować szczególną ostrożność podczas demontażu, przechowywania i transportu zużytej przekładni.
4. Listwa zębata przekładni nie może być skorodowana oraz nosić oznak naprawy (prostowania, naprawy zębów, obróbki termicznej).
5. Przyłącze oraz zęby wielowypustu przyłącza nie mogą być pęknięte, zgięte lub ścięte.
6. Gwint na przewodach oraz same otwory gwintowane nie mogą być uszkodzone, ścięte lub zerwane.
7. Mechanizmy ruchome nie mogą być zatarte – zablokowane.



KRYTERIA DOTYCZĄCE STANU TECHNICZNEGO PRZYJMOWANYCH CZĘŚCI ZUŻYTYCH

Informacje o opłatach dodatkowych znajdują się w Ogólnych Warunkach Sprzedaży Polcar PPH – dostępnych w Punktach Handlowych i na www.polcar.com.

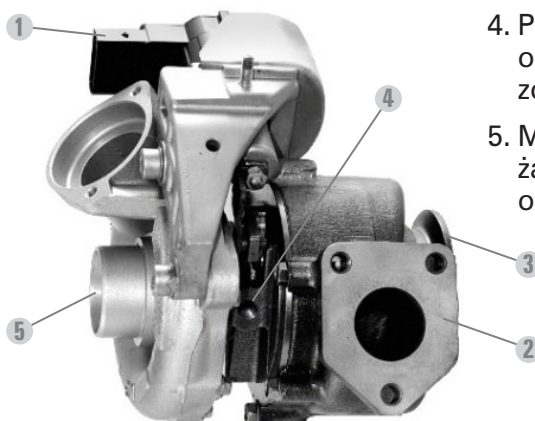
Ogólne wymagania:

- zwracana część musi być identycznym, oryginalnym odpowiednikiem zakupionej części,
- część nie może posiadać śladów spalania a jej elementy nie mogą być skorodowane.

Szczegółowe wymagania przyjmowania zużytych:

TURBOSPREŻAREK

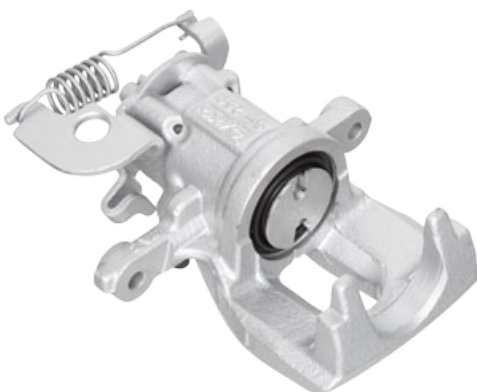
1. Zawór (sterownik, nastawnik elektryczny) turbosprężarki nie może posiadać pęknięć oraz uszkodzeń mechanicznych.
2. Kolektor wydechowy nie może posiadać uszkodzeń oraz pęknięć zarówno na zewnątrz jak i wewnątrz.
3. Wylot spalin kolektora wydechowego turbosprężarki nie może posiadać uszkodzeń mechanicznych.



4. Przejściówki i redukcje dołotu oleju do turbosprężarki powinny zostać zdemontowane.
5. Muszla aluminiowa turbosprężarki nie może posiadać pęknięć oraz uszkodzeń mechanicznych.

ZACISKÓW HAMULCOWYCH

1. Zwracany zacisk powinien być kompletny, zgodnie ze zdjęciem prezentowanym w katalogu elektronicznym eCar.
2. Zacisk nie może posiadać uszkodzeń mechanicznych (pęknięć, złamań, deformacji).
3. Zacisk nie może posiadać uszkodzonych gwintów.



4. Zacisk nie może mieć nadmiernej zużytych punktów mocujących oraz prowadnic.
5. W przypadku zacisków z silniczkami elektrycznymi ich obudowa może być pęknięta ale musi być zamontowana.
6. Zwracany zacisk powinien mieć, możliwość identyfikacji numeru części znajdującego się na obudowie.

FILTRÓW CZĄSTEK STAŁYCH (DPF)

1. Zwracany DPF musi posiadać widoczny nr OE na obudowie.



2. Obudowa nie może być uszkodzona.



3. DPF nie może być pusty – brak ingerencji we wnętrze. Puszka musi zawierać oryginalny monolit. Na zdjęciu akceptowany wygląd wnętrza DPF.



W zamiennikach:

- monolit jest najczęściej wybity, bez metalicznego połysku;

wyjątkiem są oryginalne DPF-y Volkswagena, które są koloru białego;

- cały DPF jest lekki w przeciwieństwie do oryginału.

4. DPF powinien posiadać oryginalne spoiny (przykład DPF po lewej).



KRYTERIA DOTYCZĄCE STANU TECHNICZNEGO PRZYJMOWANYCH CZĘŚCI ZUŻYTYCH

Informacje o opłatach dodatkowych znajdują się w Ogólnych Warunkach Sprzedaży Polcar PPH – dostępnych w Punktach Handlowych i na www.polcar.com.

Ogólne wymagania:

- zwracana część musi być identycznym, oryginalnym odpowiednikiem zakupionej części,
- część nie może posiadać śladów spalenia a jej elementy nie mogą być skorodowane.

Szczegółowe wymagania przyjmowania zużytych:

MIECHÓW I MODUŁÓW POWIETRZNYCH ZAWIESZENIA

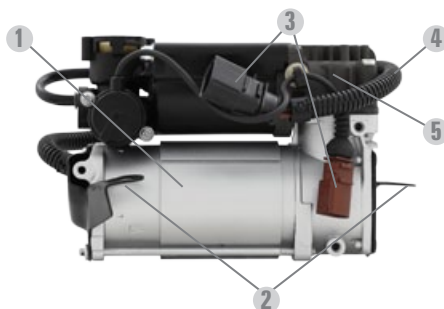
1. Zwracany miech powinien być kompletny i bez uszkodzeń mechanicznych.
2. Górne mocowanie bez uszkodzeń mechanicznych i pęknięć.
3. Dolne mocowanie bez uszkodzeń mechanicznych i pęknięć.



4. Miech powinien być zwrócony bez zaworków doprowadzających powietrze.

KOMPRESORÓW ZAWIESZENIA

1. Zwracany kompresor zawieszenia powinien być kompletny, bez uszkodzeń mechanicznych.
2. Kompresor powinien być zwrócony bez mocowań.
3. Wtyczki nie mogą być uszkodzone lub połamane.



4. Przewody kompresora muszą być całe, nie mogą być obcięte.
5. Elementy kompresora, w szczególności sterownik kompresora, nie mogą być uszkodzone oraz nie mogą być stopione.