

Chłodnice cieczy SRLine – najlepsza inwestycja w wydajność cieplną dla silnika



Artykuł promocyjny
30.4.2026

W świecie motoryzacji, gdzie każdy mechanik i kierowca wiedzą, że układ chłodzenia silnika to nie dodatek czy gadżet, lecz system ratujący silnik przed przegrzaniem, jedna marka konsekwentnie udowadnia, że „zamiennik” może być nie tylko równy oryginałowi, ale często go przewyższać. Mowa o SRLine – Selected Replacement Line. Marka, która od 2006 r. ustala nowe standardy w segmencie części aftermarket.

W tym artykule przyjrzymy się, jakie zagrożenia czekają na kierowcę przy wyborze nieodpowiedniego zamiennika. Skupimy się na konkretnych zaletach, które wyróżniają **chłodnice cieczy SRLine** spośród tysięcy innych zamienników dostępnych na rynku i pozwolą tych zagrożeń uniknąć.

Bilans cieplny silnika – dlaczego chłodnica musi być bezkompromisowa?

Zacznijmy od podstaw, bo bez nich nie zrozumiemy, dlaczego wybór chłodnicy to nie kwestia ceny, lecz dobrej kondycji silnika. W przeciętnym silniku spalinowym 27–30% energii, czyli niemal jedną trzecią, w postaci ciepła musi odebrać układ chłodzenia. To nie jest „dodatkowe” ciepło. To energia, która nieodprowadzona może doprowadzić do poważnych uszkodzeń, takich jak odkształcenie głowicy, zatarcie silnika, a w najlepszym przypadku uszkodzenie uszczelki pod głowicą.

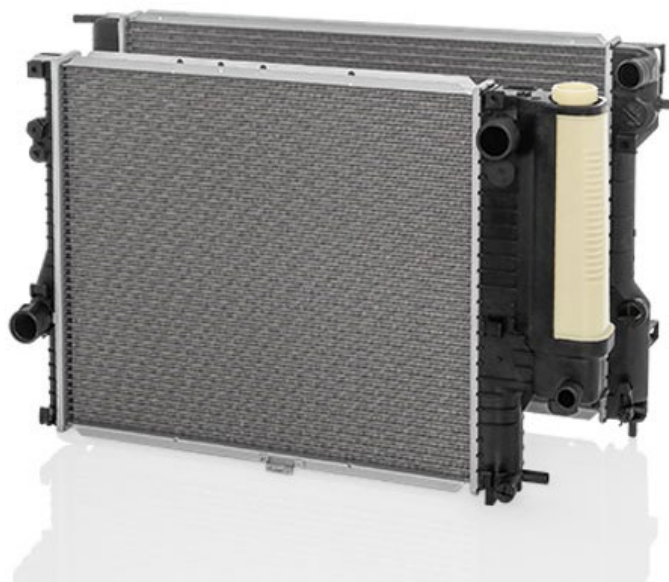
Jakie są najtrudniejsze warunki termiczne dla chłodnicy cieczy? Na przykład stanie w korku w upalny dzień albo holowanie przyczepy pod górę. Wtedy nie wystarczy byle jaka chłodnica. Potrzebna jest taka, która gwarantuje odpowiednią dla układu wydajność, czyli dużą powierzchnię wymiany ciepła (rurki rdzenia + lamele). Dodatkowo taka chłodnica powinna mieć odpowiednią wytrzymałość: sztywność konstrukcji i trwałe uszczelnienie. I właśnie tu zaczyna się różnica między SRLine a tanimi zamiennikami dostępnymi na rynku.



SRLine – filozofia „Selected Replacement Line” w praktyce

Polcar, obecny na rynku od 1986 r., rozpoczął budowę marki SRLine w 2006 r. z prostego powodu: klienci zasługują na części, które nie są „tańszym zamiennikiem”, lecz **wyselekcjonowanym rozwiązaniem premium** o jakości OE lub wyższej, oferowanym w cenach dostosowanych do realiów rynku wtórnego. Nazwa „Selected Replacement Line” nie jest marketingowym sloganem. Oferta jest efektem wieloetapowego, rygorystycznego procesu selekcji.

Product Managerowie Polcar odwiedzają dziesiątki fabryk na całym świecie, zarówno pierwszomontażowych (OE Supplier), jak i produkujących na aftermarket. Na miejscu szczegółowo obserwują proces produkcyjny: od parku maszynowego, przez stosowane systemy kontroli jakości, aż po portfolio klientów OE lub OEM/OES. Sprawdzają materiały i komponenty używane do produkcji, a nawet sposoby testowania finalnego produktu. Oferowane produkty otrzymują oznaczenie SRLine dopiero po wielu miesiącach obserwacji i testów. Efekt? Minimalny odsetek reklamacji – na poziomie maksymalnie 0,3%.



Wynikiem takich działań jest szeroka oferta brandu SRLLine. To ponad 20 700 referencji, sprzedawanych w 50 krajach na 4 kontynentach, i ponad 5,5 miliona sprzedanych części.

Największy udział w tych liczbach mają układy termiczne SRLLine, obejmujące zarówno chłodnice wody, jak i cały „ekosystem” termiki w samochodzie: intercoolery, nagrzewnice, pompy wody, zbiorniki wyrównawcze, chłodnice oleju, termostaty, wentylatory chłodnic, dmuchawy wnętrza, skraplacze, sprężarki i parowniki klimatyzacji, siłowniki nawiewu oraz aktywnej żaluzji chłodnicy, a także przewody, króćce i pozostałe akcesoria.

Nie daj się wciągnąć w pułapkę niewłaściwej technologii. Chłodnice SRLLine – wydajność cieplna równa OE lub lepsza!

Wróćmy do najogólniejszej klasyfikacji rdzeni chłodnic cieczy i podziału na dwie najpopularniejsze istniejące technologie ich wykonania:

- **Rdzenie „mechanicznie składane” z okrągłymi rurkami rdzenia** – najtańsza technologia produkcji (rozpęczanie) oraz znacznie mniejsza powierzchnia wymiany cieplnej w porównaniu z technologią lutowaną przy zachowaniu tych samych wymiarów rdzenia.
- **Rdzenie lutowane (spiekane)** – znacznie wyższa wydajność cieplna rdzenia w porównaniu z technologią „mechanicznie składaną”. Płaskie rurki trwale zespolone z lamelami i aluminiowymi płytami rdzenia za pomocą lutowania.

Kluczowa zasada chłodnic cieczy SRLLine: technologia wykonania chłodnicy cieczy musi być identyczna lub lepsza niż ta stosowana na pierwszy montaż w fabryce. Co to znaczy? Jeśli auto zjechało z taśmy produkcyjnej z chłodnicą lutowaną, w opakowaniu SRLLine klient znajdzie chłodnicę lutowaną. Jeśli na OE lub OEM/OES użyto chłodnicy „mechanicznie składanej” z okrągłymi rurkami, SRLLine oferuje także „mechanicznie składaną” lub nawet lepszą, lutowaną. Dzięki temu rdzeń ma większą wydajność cieplną niż produkt OE/OEM/OES. Taką chłodnicą jest np. 504008-1 do Mercedesa Vito/Viano.



Producenci tanich zamienników, aby uzyskać niską cenę, muszą zmniejszyć koszty produkcji. Robią to poprzez zmniejszenie ilości rurek rdzenia, zmniejszenie gęstości lamelek czy produkcję chłodnicy z cieńszym rdzeniem niż jest to wymagane. W przypadku chłodnicy SRLLine nie ma miejsca na takie oszczędności. A rolą mechanika jest przekonanie klienta do tego, aby wybrał produkt o prawidłowych parametrach.

W przypadku wybrania „niewystarczającego” zamiennika, klient naraża się na nieprawidłową temperaturę pracy silnika, zbyt często pracujący wentylator, co może skutkować przedwczesną i drogą awarią, a także podwójnie poniesionymi kosztami, w postaci ponownego montażu i holowania auta. W każdym przypadku SRLLine nie tylko chłodzi, ale chroni silnik przed kosztownymi konsekwencjami.



Praktyczne zalety chłodziw SRLine w warsztacie i na drodze

- 1. Niezawodność i trwałość.** Każdy produkt SRLine objęty jest gwarancją 36 miesięcy, co daje użytkownikowi komfort i spokój. Statystyki reklamacji poniżej 0,3% oznaczają, że warsztat chłodziw zamontuje i może zapomnieć.
- 2. Oszczędności długoterminowe.** Decydując się na wybór np. w Internecie najtańszego produktu w technologii „mechanicznej”, klient często zyskuje pozorną oszczędność na poziomie kilku procent. Tymczasem, wybierając produkt SRLine, zyskuje pewność wydajności produktu, który będzie technologicznie zgodny z OE lub od niego lepszy.
- 3. Szeroki zakres zastosowań.** Wśród chłodziw SRLine klienci mają bardzo szeroki wybór zastosowań. Oferta obejmuje chłodziw od aut miejskich (Fabia, Clio), przez auta dostawcze (Transit, Ducato), aż po auta segmentu premium i egzotyczne (Mercedes S-klasa, Chevrolet Camaro, Bentley Bentayga). Marka SRLine posiada chłodziw do ponad 2500 modeli samochodów.
- 4. Ekologia i efektywność.** Lepsza termika = stabilniejsza temperatura = niższe zużycie paliwa, mniejsza emisja, dłuższa żywotność oleju i uszczeltek.

Podsumowanie – SRLine jako standard warsztatu XXI w.

W erze, gdy kierowcy oczekują niezawodności, a warsztaty – minimalizacji reklamacji i maksymalizacji satysfakcji klienta, chłodziw cieczy SRLine ustanawiają nowy punkt odniesienia. To nie „jakiś zamiennik”. To wyselekcjonowana i pewna inwestycja w termikę silnika.

Zobacz więcej o marce SRLine:

[Facebook](#)

[Instagram](#)

Artykuł sponsorowany Polcar